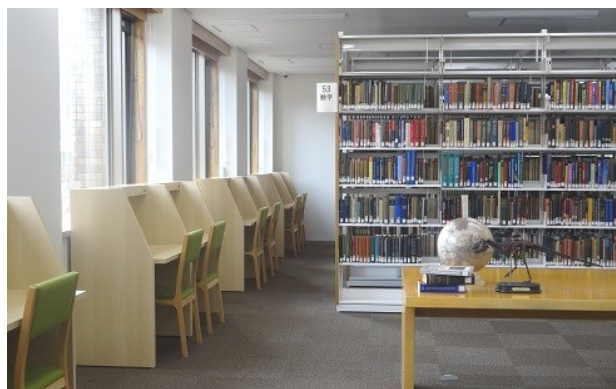


理学図書館利用案内



〒113-0033 東京都文京区本郷7-3-1
東京大学 理学部1号館東棟3階374号室
TEL: 03-5841-4029(内線24029)
FAX: 03-5841-8778
tosho-riyosha.s@gs.mail.u-tokyo.ac.jp
<https://www.lib.u-tokyo.ac.jp/ja/library/science>



↑サービス最新情報は、
理学図書館HPを参照し
てください

* 理学図書館は、理学図書館本館・化学図書室・植物園図書室から構成されています
所蔵資料や利用に関するお問い合わせは、全て上記の連絡先までお願いいたします

◆開館時間 ※開館時間は変更の可能性があります

・理学系研究科・理学部所属者
理学図書館(1号館東棟3階)

平日 9:00-22:00

(夏季春季休業期間 9:00-20:30)

化学図書室(化学本館4階)

平日 9:30-19:30

(夏季春季休業期間 9:30-17:00)

・他部局所属者 ※利用詳細は理図HPを参照してください

理学図書館(1号館東棟3階) 平日 9:00-17:00

化学図書室(化学本館4階) 平日 9:30-17:00

◆ **入館手続き:** 学生証・職員証・東京大学附属図書館利用証(以下「身分証」という)を入館ゲートにかざしてください(身分証を忘れた場合はカウンターまで)

◆ **資料の貸出:** 身分証をカウンターで提示してください

・図書 5冊2週間(延長1回可能)

・雑誌 10冊当日貸出のみ(延長不可)

→ 貸出中資料の予約や貸出期限の延長はMyOPACから

→ 理学図書館4階に自動貸出機があります

◆ **資料の返却:** カウンターか、入口の返却ポストへ

・大型資料、AV資料、破損しやすい資料はポストに入れないでください

・返却期限に遅れると他の資料を借りられなくなります

・学内全ての図書館・室所蔵資料の返却ができます

◆ **禁帯出資料:** 次の資料は貸出できません

貴重書・参考資料(辞書類)・学位論文・その他貸出禁止に指定されたもの

◆ **図書の予約、資料の取り寄せ:**

MyOPACをご利用ください。以下の申請ができます

(<https://opac.dl.itc.u-tokyo.ac.jp/>)

・貸出期限の延長

・貸出中の図書の予約

・総合図書館を除く学内他図書館・室資料の取り寄せ

・論文コピーの取り寄せ(有料)

・学外機関からの図書の取り寄せ(有料)

・図書館備付購入図書のリクエスト

◆ **複写:**

・公費コピー機(ホームライブラリーを理学図書館とする理学系研究科・理学部所属者):

カウンターでカードを貸出します

利用の際は著作権法を遵守してください

・コイン式(私費)コピー機はありません

◆ **ICカードによる時間外利用(理学系教職員・大学院生):**

ICカード身分証で時間外入館ができます。開架資料の閲覧、自動貸出機による貸出が可能です

(※自動貸出機 23:00-翌2:30 利用不可)

◆ **PCの利用:**

・図書館のPCは、理学系研究科アカウントでログインできます。電子ジャーナルの閲覧等にご利用ください

・どなたでも利用できるOPAC検索専用端末もあります

・持ち込みノートPCを無線ネットワークにつないで利用することができます

◆ **電子ブック:**

・Springer eBooks Physics & Astronomy Collection (約6,000タイトル)、Graduate Studies in Mathematics (AMS)等、多くの電子ブックを利用できます

E-journal & E-book Portal か TREE から検索できます

◆ **ラウンジ:**



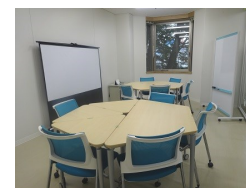
飲料可

会話可



※多人数や大声での会話はご遠慮ください。

◆ **セミナー室(理学系研究科・理学部所属者):**



・予約制です。カウンターか、HPから予約できます(2時間まで)

・予約が入っていないければ、即時利用と延長が可能です

・プロジェクター、ホワイトボードを使用できます

◆ **附属図書館利用登録について◆**

・大学院生・学部学生: UTAS(学務システム)に住所・連絡先(メールなど)が入力されていれば図書館での手続きは不要です

・教職員・研究員: 身分証を持参のうえ、理学図書館で手続きをしてください(受付時間: 9:00-16:30)

◆ **ICカードによる時間外利用、ラウンジ、セミナー室の利用は、**
新型コロナウイルス感染症拡大防止のためサービスを変更しております。
利用の際は、理学図書館HPで最新情報を確認してください