

# MyOPACの使い方

## 延長・予約/取寄せ

### MyOPACでできること

- (1) 貸出期間の延長
- (2) 貸出中の資料の予約
- (3) 他キャンパスからの資料の取寄せ
- (4) ￥論文コピーの取寄せ(学内・学外)
- (5) ￥他大学からの資料の取寄せ
- (6) 本の購入リクエスト
- (7) 返却期限お知らせメールの設定
- (8) メールアドレスの登録・変更
- (9) 貸出状況・貸出返却履歴の確認



MyOPACへ  
アクセス

※「￥」マークは有料サービスです。

サービスを利用する前に所属学部・研究科等の図書館・室へ申請する必要があります。

### 1. ログイン方法

- ① 東京大学OPACにアクセスし右上の「MyOPACログイン」からUTokyo Account又は図書館アカウントでログインします。



- ② 希望するサービスを「MyOPACサービス」から選択します。

### 2. 貸出期間を延長するには

- ① MyOPACサービスの「貸出・予約状況照会」を選択して貸出中の資料を表示します。



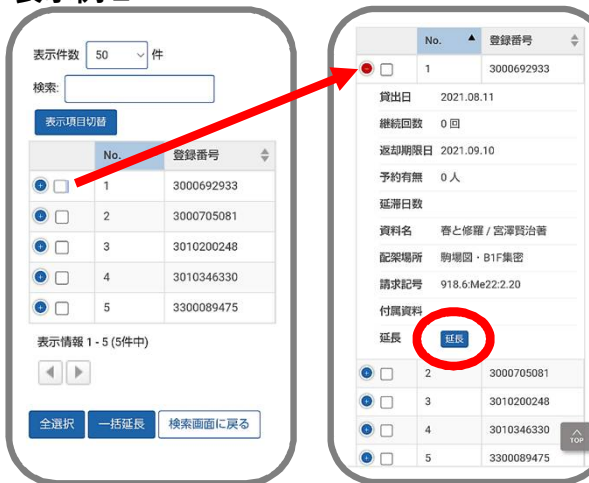
- ② 貸出期間を延長したい資料の「延長」をクリックします。「延長」ボタンが表示されない資料は、延長できません。

端末や画面の大きさによって見え方が異なります。

#### 表示例 1

No.	登録番号	貸出日	継続回数	返却期限日	予約有無	延滞日数	資料名	配架場所	請求記号	付属資料	延長
1	3000692933	2021.08.11	0回	2021.09.10	0人		春と修羅 / 宮澤賢治 著	駒場図・B1F集密	918.6:Me22:2.20		延長
2	3000705081	2021.08.23	0回	2021.09.22	0人		樺東国際関係史 / H・B・モース、H・F・マクネア著；善入虎太郎, 浅野晃輝；上巻	駒場図・B1F集密	319.2:Mo78		延長

#### 表示例 2



駒場図書館の資料で  
延長が出来るのは？

- (1) 他の利用者から予約がかけられていない
- (2) 延長回数が上限に達していない
- (3) 延滞している資料がない
- (4) 過去の延滞によりペナルティがついていない

- ③ 延長できると「返却期限日」と「継続回数」が更新されます。何らかの理由により延長できない場合はエラーメッセージが表示されますのでご確認ください。

### 3.予約／取寄せするには

#### 予約／取寄せとは

##### 予約

- ・他の利用者に貸出中の資料は、予約をすることができます。
- ・予約をした資料は、返却後優先的に利用することができます。

##### 取寄せ

- ・取寄せすると他キャンパスの図書館・室にある資料をホームライブラリ等で受け取ることが出来ます。

- ①OPACまたはMyOPACから利用希望資料を検索します。
- ②利用を希望する資料の「**予約／取寄**」をクリックします。  
「**予約／取寄**」ボタンが表示されない資料は、予約／取寄せできません。

#### 弥生キャンパス

配架場所	巻次	請求記号	登録番号	状態	文庫区分	刷年	コメント	仮想書架	コピー申込	PDF申込	予約／取寄
農図・一般図書	上	204:D71:1	5050023869			2000.11		仮想書架	コピー申込		予約／取寄
農図・一般図書	下	204:D71:2	5050023877			2000.11		仮想書架	コピー申込		予約／取寄

- ③連絡方法と受取カウンターを選択し「**予約を確定する**」をクリックします。（予約を確定するにはMyOPACへのログインが必要です）

連絡方法を指定してください。

E-mail

電話

通知なし

受取カウンターを選択してください。

駒場図

総合図書館

柏図書館

予約を確定する

書誌詳細に戻る



「貸出・予約状況照会」の予約状況タブから予約／取寄せを取消することができます

#### 貸出・予約状況照会

氏名

貸出状況 **予約状況** 貸出・返却履歴

状態欄：  
「準備中」資料所蔵館で準備中（前の利用者に貸出）  
「移動中」資料所蔵館から受取カウンターに向け  
「取置中」受取カウンターに資料が置いています

状態	配架場所	請求記号	取消
準備中	農図・一般図書	204:D71:1	取消



MyOPACページの一番下からも各種サービスの選択ができます！

#### MyOPACサービス

貸出・予約状況照会

図書購入申込（各自予算）

パスワード変更（図書館アカウントのみ）

学外への文献複写・貸借申込

図書購入リクエスト

利用者情報編集

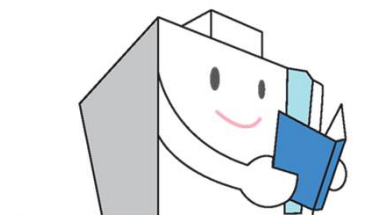
文献複写・貸借申込状況照会

図書購入申込状況照会

### OPAC利用ガイド 東京大学OPACを使いこなそう



### 図書館活用ガイド これであなたも図書館マスター



東京大学駒場図書館  
利用者サービス担当  
E-mail : etsuran@lib.c.u-tokyo.ac.jp

2021.9