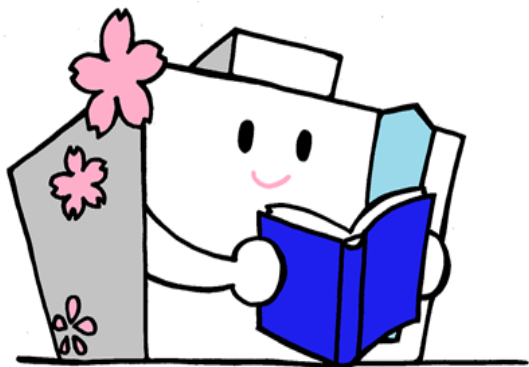


# 駒場図書館にある本の探し方

東京大学OPACを使ってみよう

東大にある本をさがすときは  
オーパック  
東京大学OPACを使います

この冊子ではその使い方について  
ご案内します



オーパック  
OPACとは...

Online Public Access Catalog の略です

東京大学OPACでは、その本が東京大学内のどの図書館・研究室に所蔵されているのかを調べることができます。

## 1. まずは東京大学OPACにアクセス

- 館内に用意してあるOPAC端末を使う  
...図書館内の各階に数台設置してあります
- 自分のPCやスマートフォンを使う  
...<https://opac.dl.itc.u-tokyo.ac.jp/>



## 2. キーワードで検索

本のタイトルや著者名等  
キーワードをボックスに入力し  
検索してください。

東京大学 OPAC  
The University of Tokyo Library OPAC

HOME ASK myOPACサービス 新着図書

東京大学OPAC Cinii Books Cinii Articles IRDB 国立国会図書館サーチ

東京大学OPAC 東京大学が所蔵する図書や雑誌、電子ジャーナル・電子ブック

簡易検索 詳細検索

夏目漱石 検索 クリア

## 3. 検索結果から読みたい本を選ぶ

検索結果の中からよみたい本をさがしてみましょう。  
書名をクリックすると、資料の詳細画面を表示できます。

□1 My individualism; and, The philosophical foundations of literature / Soseki Natsume; translated by Sammy I. Tsunematsu; with an introduction by Inger Sigrun Brodey  
US, Japan, - Boston : Tuttle Pub., 2004. - (Tuttle classics)  
■ 図書 <2002989496>

□2 思い出す事など; 私の個人主義; 朝子戸の中 / 夏目漱石 [著]  
東京 : 講談社, 2016.7. - (講談社文芸文庫; [なR2])  
■ 図書 <2003327582>

□3 漱石 個人主義 (Individualism)へ : ロンドンでの“つぶやき”と“つながり” / 夏目漱石著; 恒松郁生編  
東京 : 瑞山社, 2015.7  
■ 図書 <20033274360>

□4 漱石人生論集 / 夏目漱石 [著]  
東京 : 講談社, 2015.10. - (講談社学術文庫; [2327])  
■ 図書 <20033287686>

## 4. 本の置き場所をしらべる

詳細画面でどこに本が置いてあるかわかります。

<図書>  
ナツメ ソウセキ ト コジシ ユキ : ジリツ ノ コジシ ユキ カラ タリツ ノ コジシ ユキ エ  
夏目漱石と個人主義 : 「自律」の個人主義から「他律」の個人主義へ / 亀山佳明著

索取情報を非表示

配架場所	巻次	請求記号	登録番号	状態	文庫区分	蔵年	コメント	依頼状況
新館3F-学芸部		910.26-N58	001243894					依頼済
新館1F-キャンパス		910.268-N58-Ka36	3012224105					依頼済

### 配架場所と請求記号

- 配架場所  
...図書館の何階にあるかわかる
- 請求記号  
...本棚のどこにあるかわかる

## 請求記号とは...

本の内容によって分類した番号のことです。

この番号順に本棚に並んでいます。

**本の背に貼ってあるラベル**に請求記号が書いてあります。  
この番号をメモしておかないと本をさがせません！！

さきほど調べた本の請求記号 **910.268 : N58 : Ts77** はラベルではこう表示されます



何階にどのジャンルの本が置いてあるかの詳しい一覧は各階に掲示されています。

## 5.よみたい本を見つけたあとは...

### 周りにある本も見てみる！

請求記号は内容ごとに分類された番号なので、前後の番号も似たようなテーマの本になります。まわりにおいてある本も見てみましょう。

OPACでは探せなかった良い本もみつかるかも...！

### さらに資料をさがしてみる！

同じ請求記号を使って

#### ●B1F 研究図書

をみてみる  
...さらに専門的な内容の本がみつかるかも

#### ●2F・B1F 参考図書

をみてみる  
...関連するテーマの辞書・辞典等がみつかるかも

## OPAC検索のコツ

### 詳細検索を使いこなそう！

OPAC検索画面には、資料をより確実に見つけるための**詳細検索画面**があります。資料の媒体や検索条件を選択することで、キーワードに該当する資料を絞り込むことができます。

### 駒場図書館の資料だけを探すには...

#### その1

詳細検索画面の**キャンパス**選択ボックスで**駒場Iキャンパス**または**駒場図書館**を選択し、検索してください。



#### その2

簡易検索画面でキーワード検索をすると、検索結果一覧が表示されます。

左側の**絞込項目**で**駒場図書館**を選択すると、検索結果の中から駒場図書館が所蔵している資料を表示します。



## おまけ

MyOPACというサービスを使って

**他のキャンパスから本を取り寄せる**こともできます。  
東大OPACのトップページ右上のログインボタンから、**UTokyo Account**でログイン！



### 東京大学OPAC

<https://opac.dl.itc.u-tokyo.ac.jp/>



### Webアクセス

△ <https://www.lib.u-tokyo.ac.jp/ja/library/komaba>

Twitter @UTokyoKomabaLib

### 問い合わせ先

東京大学駒場図書館情報サービス担当

☎ 03-5454-6093

✉ cill@lib.c.u-tokyo.ac.jp