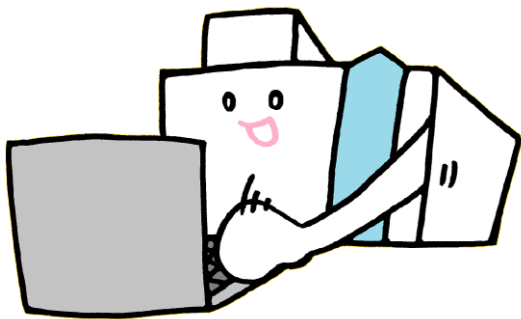


図書館で PCや ネットワークを 使うには



2021.04

図書館にあるPCを使う

ECCS教育用計算機システムを利用するには

駒場図書館1Fメディアパークでは、東京大学教育用計算機システム（ECCS）の端末とプリンターを利用することができます。利用にはUTokyo Accountが必要です。

学生の方は

オンライン新規利用者講習を受講すると、**約1時間後**、UTokyo AccountでECCS端末を利用できるようになります。
講習はいつでもどこからでも受講できます。

オンライン新規利用者講習

<https://www.ecc.u-tokyo.ac.jp/onlineseminar.html>

ECCS端末で受講する場合はMac環境からゲストアカウントをご利用ください。
(ID/Password画面下段に表示されています)
イヤホンをご自身でご用意ください。

教職員の方は

学内ネットワークより、
UTokyo Accountの申請メニューにアクセスし
ECCSアカウントを取得してください。

新規アカウントの発行について

https://www.ecc.u-tokyo.ac.jp/doc/announce/newuser_staff.html

UTokyo Accountをお持ちかどうか不明な方は
人事情報システムの所属部局担当者にご相談
ください。

- UTokyo Accountのパスワードが、初期設定のまま、もしくは期限切れの場合はログインできません。まずは、**UTokyo Accountのパスワード変更**を行ってください。
- UTokyo WiFiアカウントは毎年4月末および10月末にすべて有効期間が終了します。その後も利用するには、再取得が必要です。

UTokyo WiFi

無線LANを利用するには

駒場図書館内の各階で使えます。
ただし、利用状況や場所により接続しにくい場合があります。

利用にはUTokyo Accountが必要です。

1 メールアドレスの登録

UTokyo WiFiアカウントの申請にはあらかじめメールアドレスの登録が必要です。

- 学生・・・UTAS
- 教職員・・・人事情報システム

メールアドレスは登録の翌日以降に有効となるため、
UTokyo WiFiの申請ができるのは翌日からとなります。

2 UTokyo WiFiアカウント申請

日本国内のネットワークより下記URLにアクセスし
UTokyo WiFiアカウントを取得してください。
<https://www.u-tokyo.ac.jp/adm/dics/ja/wifi.html>

 UTokyo WiFi で検索！

ECCS端末のゲストアカウント
でもログインできます！



利用にあたって

ECCSやUTokyo WiFiの利用目的は **教育** と **研究** に
限られます。それぞれのWebサイトを確認の上、
下記基本ルールを遵守してください。

- 東京大学情報倫理規則
<https://www.u-tokyo.ac.jp/adm/cie/ja/>
- 東京大学情報倫理運用規定
<https://www.u-tokyo.ac.jp/adm/cie/ja/unyoukitei.html>
- 情報倫理・コンピュータ利用ガイドライン
<https://www.u-tokyo.ac.jp/adm/cie/ja/riyou-guideline.html>

注意

- メディアパークでは**飲み物の持ち込みは不可**です。
- **3F静寂エリア（南側閲覧席の一部）はパソコン利用不可**です。

この資料に関する問い合わせ

- 東京大学駒場図書館情報サービス担当
- 窓口：相互利用・参考調査カウンター
- 受付時間：平日開館日9:00-17:00
- Tel : 03-5454-6093
- Mail : cill@lib.c.u-tokyo.ac.jp

ECCSに関する問い合わせ

1 Webで調べる

- 利用の手引き
<https://www.ecc.u-tokyo.ac.jp/guide/tebiki/>
- はいぱーワークブック
<https://hwb.ecc.u-tokyo.ac.jp/wp/>
- よくある質問（ECCSのホームページ）
<https://www.ecc.u-tokyo.ac.jp/faq/>
- ECCS相談員のページ
<https://www.sodan.ecc.u-tokyo.ac.jp/>

2 相談員に聞く

ECCSシステム相談員がシステムに
関する質問にお答えします。
メディアパーク入り口近くの
①サインが表示されている席が
相談員の席です。



3 情報教育棟の窓口で聞く

- 受付時間：平日 9:00 – 12:00, 13:00 – 17:00
(電話受付も同様)
- 場所：情報教育棟1F業務室
- TEL : 03-5454-6140 (内線46140)
- 問合せ先：
<https://www.ecc.u-tokyo.ac.jp/question.html>