

## 返却期限日カレンダー

7月

	日	月	火	水	木	金	土
貸出日	22	23	24	25	26	27	28
返却期限	8/5	8/6	8/31	8/31	8/31	8/31	8/31
貸出日	29	30	31				
返却期限	8/31	8/31	8/31				

8月

	日	月	火	水	木	金	土
貸出日				1	2	3	4
返却期限				8/31	8/31	8/31	8/31
貸出日	5	6	7	8	9	10	11
返却期限	8/31	8/31	8/31	8/31	8/31	8/31	8/31
貸出日	12	13	14	15	16	17	18
返却期限	8/31	8/31	8/31	8/31	8/31	8/31	9/1
貸出日	19	20	21	22	23	24	25
返却期限	9/2	9/3	9/7	9/7	9/7	9/7	9/8
貸出日	26	27	28	29	30	31	
返却期限	9/9	9/10	9/11	9/12	9/13	9/14	

9月

	日	月	火	水	木	金	土
貸出日							1
返却期限							9/15
貸出日	2	3	4	5	6	7	8
返却期限	9/16	9/17	9/18	9/19	9/20	9/21	9/22
貸出日	9	10	11	12	13	14	15
返却期限	9/23	9/24	9/25	9/26	9/27	9/28	9/29
貸出日	16	17	18	19	20	21	22
返却期限	9/30	10/1	10/2	10/3	10/4	10/5	10/6
貸出日	23	24	25	26	27	28	29
返却期限	10/7	10/8	10/9	10/11	10/11	10/12	10/13
貸出日	30						
返却期限	10/14						

長期貸出

通常貸出

○閉館日

2018

# 学生・院生の方への 夏季長期貸出（試行）のお知らせ

長期貸出期間

7/24(火)~8/16(木)

返却期限

8/31(金)

### 貸出期間の延長

- 下記3点を満たす場合、貸出期間を2週間、2回まで延長できます。
  - (1) 他の利用者から予約がかけられていない
  - (2) 延滞している資料がない
  - (3) 過去の延滞によるペナルティがついていない
- 長期貸出期間以前に借りた資料も、期間中は8月31日まで延長が可能です。

### 郵送返却

- やむを得ない事情で来館が難しい場合、事前にご相談いただければ郵送での返却を承ります。 **送料は自己負担**です。返却日は駒場図書館到着日（夜間土日祝日は除く）となります。

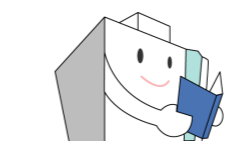
問合せ先：駒場図書館利用者サービス係

TEL 03-5454-6101（受付時間：平日9時-17時）

Email etsuran@lib.c.u-tokyo.ac.jp（返信を確認のうえ郵送返却すること）

※館長特別許可者、東大駒場友の会会員の方も長期貸出の対象です。

※今年度は、昨年度と異なるルールによる試行となります。試行結果により、来年度の運用方法が変更となる可能性があります。



東京大学 駒場図書館

