

# かわら版・鯀絵にみる江戸・明治の災害情報 —石本コレクションから

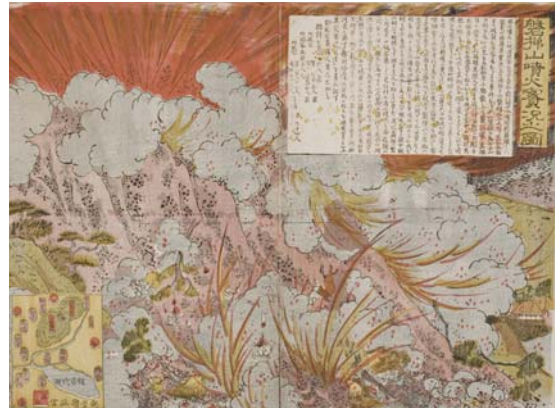
みしお

東京大学地震研究所の所長であった石本巳四雄（1893～1940）のコレクションのうち、本図書館が所蔵する江戸～明治期の災害かわら版・鯀絵などの出版物を中心に展示します。石本は関東大震災を挟む3年間フランスに留学、帰国後は地震計測機器を考案するなど、地震学の発展に寄与しました。留学先で最先端の科学研究に触れた地震学者が自国の一見科学の対極にあるようなかわら版や鯀絵などの出版物に関心を抱いた理由にはどのようなものがあったのでしょうか。近代地震学を担う学者のなかで、早くから災害と社会の関係を文化という次元から捉えてみようとする懐の深い理解を持った人物のひとりであったのかもしれませんが。展示品の数々がみなさんを石本の興味のおもむくところへいざないます。

なお、展示で取り上げる災害について最先端の研究成果も併せて紹介します。



『恵比寿天申訳之記』



『磐梯山噴火実況之図』



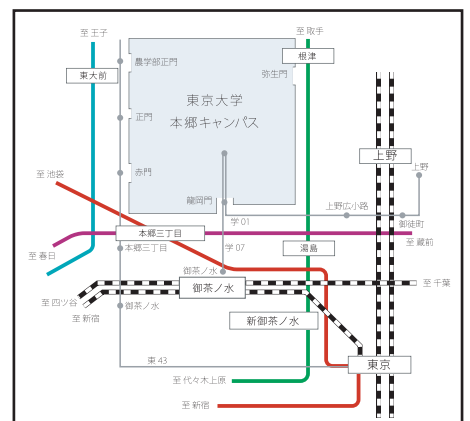
『一ふくにてこりこり薬妙ゆり出し』



『音聞浅間幻灯画』

## 交通アクセス

- ■ 本郷三丁目駅（地下鉄丸ノ内線、都営大江戸線）より徒歩8分
- 湯島駅又は根津駅（地下鉄千代田線）より徒歩8分
- 東大前駅（地下鉄南北線）より徒歩5分
- JR 御茶ノ水駅より
  - ・学バス利用 学07 東大構内行 東大（病院前、構内バス停）下車
- JR 上野駅および御徒町駅より
  - ・学バス利用 学01 東大構内行 東大（病院前、構内バス停）下車



東京大学附属図書館

〒113-0033 東京都文京区本郷 7-3-1 TEL:03(5841)2640

<http://www.lib.u-tokyo.ac.jp/koho/tenjikai/index.html>

車での来館はご遠慮ください。